

TERMINALE

LE GRAND ORAL S'APPUIE EN PARTIE SUR LA SPÉCIALITÉ CHOISIE

3 SPÉCIALITÉS AU LBA :

- GESTION – FINANCE
- MERCATIQUE
- RESSOURCES HUMAINES & COMMUNICATION

LE GRAND ORAL STMG

- **COEFFICIENT : 14**
- **DURÉE DE L'ÉPREUVE : 40 MIN AU TOTAL**
- **DÉROULEMENT DE L'ÉPREUVE :**
 - **PRÉSENTATION DES QUESTIONS DE GESTION**
 - **PRÉPARATION : 20 MIN**
 - **PRÉSENTATION :**
 - **EXPOSÉ SANS NOTE NI SUPPORT VISUEL : 5 MIN**
 - **ÉCHANGE AVEC LE JURY : 10 MIN**
 - **ENTRETIEN RELATIF AU PROJET PROFESSIONNEL : 5 MIN**



La spécialité

Gestion – Finance

en Terminale STMG

Vous pensez que cette spécialité...

Vous destine à un travail...
...répétitif...
...sans contact humain...
...immobile dans un bureau...
...toujours sur ordinateur...
...à faire de calculs...
...pour la comptabilité.

**TOUT
FAUX !**

**Au contraire,
elle vous amènera vers des métiers...**

...aux tâches riches et variées...

**...avec une part importante de
relations humaines...**

...avec de nombreux déplacements...

**...pour des fonctions très différentes
dans l'entreprise suivant votre
spécialité (comptabilité, contrôle de
gestion, paie, etc.)**

De véritables perspectives d'emplois dans des métiers passionnants

Salariés en entreprise de toutes tailles, et de tout secteur industriel, commercial ou de service (banque, assurance, immobilier....)

Salariés dans une association, un syndicat, comité d'entreprise, un cabinet d'expertise comptable....

Fonctionnaires, après réussite aux concours de catégorie C, B ou A notamment dans l'enseignement

Professions libérales : expert comptable, commissaire aux comptes, consultant....

Une même voie de formation mène à plusieurs métiers

Dans la gestion et la comptabilité : de comptable à expert comptable, contrôleur de gestion, auditeur interne ou externe...

Dans les ressources humaines (assistant Paie)

Dans l'informatique

Spécialité
Gestion
finance

Dans le secteur bancaire, de l'assurance, de la logistique...

Dans le droit : juriste, fiscaliste...

et bien d'autres encore : communication, commerce, formation, fonction publique....

Alors, pour qui ?

Vous voulez comprendre comment l'information financière est produite, comment elle circule et est mise à disposition des utilisateurs.

Vous avez le goût de l'évaluation, du classement, de l'enregistrement des opérations financières, de l'organisation.

Vous aimez analyser la situation financière de l'entreprise pour préparer les décisions de gestion.

Qualités requises ?

Sens pratique

Curiosité

Autonomie

Capacités
d'adaptation



Persévérance

Bon relationnel

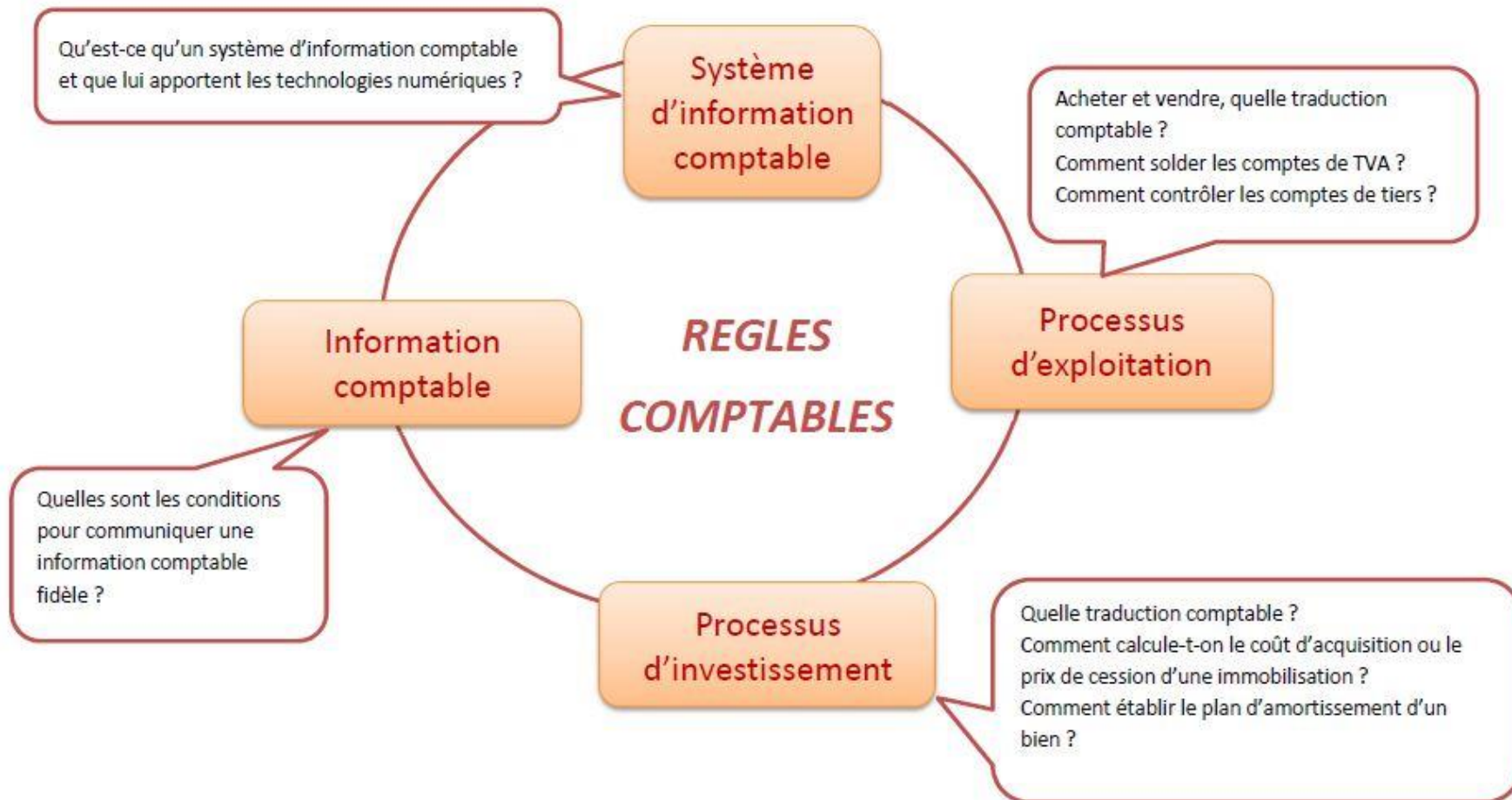
Dynamisme

Initiative

Ambition

- **THÈME 1** *Appliquer les règles comptables*
- **THÈME 2** *Analyser la situation de l'entreprise*
- **THÈME 3** *Accompagner la prise de décision*

THÈME 1 *Appliquer les règles comptables*



THÈME 2 *Analyser la situation de l'entreprise*

Quelle structure financière pour assurer la pérennité de l'entreprise ?
Comment analyse-t-on les cycles d'exploitation et d'investissement de l'entreprise ?

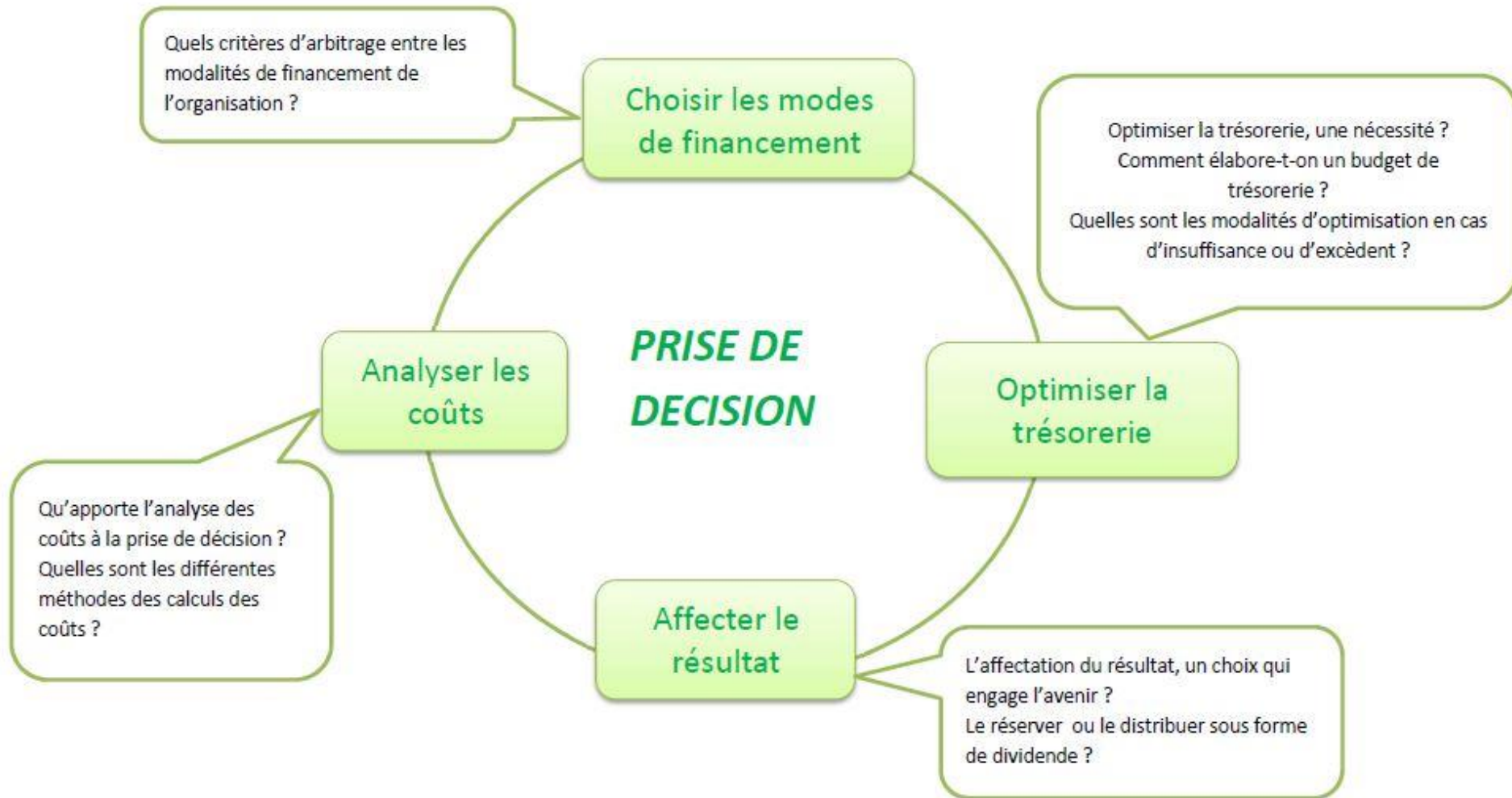
Structure
financière

**SITUATION DE
L'ENTREPRISE**

Mesurer la
performance

Mesurer la performance, des approches multiples ?
Comment calcule-t-on et analyse-t-on la profitabilité (SIG-CAF) ?
Comment calcule-t-on et analyse-t-on la rentabilité économique et financière ?

THÈME 3 *Accompagner la prise de décision*





La spécialité

Mercatique

en Terminale STMG

La **MERCATIQUE**, qu'est-ce que c'est ?

La **MERCATIQUE**, ou **MARKETING** est l'ensemble des techniques et des actions par lesquelles une entreprise développe la vente de ses produits et de ses pratiques du consommateur.

ORIENTATION :

- **BTS** : MCO, NDRC, CI, COM, ASSURANCES, TOURISME-LOISIRS, IMMOBILIER...
- **BUT** : TC, GEA, GACO, GLT
- **CLASSES PRÉPARATOIRES**
- **UNIVERSITÉ**
- **ÉCOLES DE COMMERCE**

La terminale STMG Mercatique prépare à des filières qui recrutent

POSTES À POURVOIR DANS DIVERS MÉTIERS :

- Cadres commerciaux,
- Professionnels de la communication et du tourisme,
- Informaticiens,
- Cadres administratifs et dirigeants,
- Assistants,
- Comptables,
- Professionnels du transport et de la logistique, de la banque et de l'assurance
- ...

A QUI S'ADRESSE CETTE TERMINALE ?

L'ÉLÈVE

Celui qui souhaite réfléchir et développer son esprit critique vers un large champ d'outils et de pratiques qui structurent son environnement quotidien de consommateur et de citoyen.

SES QUALITÉS

- Dynamique,
- sens relationnel,
- Curieux,
- Esprit d'initiative.

SES COMPÉTENCES

- Savoir rédiger,
- Savoir communiquer à l'oral,
- Maîtriser les calculs,
- Posséder un assez bon niveau en langues étrangères.

LE PROGRAMME

THÈME 1

La définition de l'offre

THÈME 2

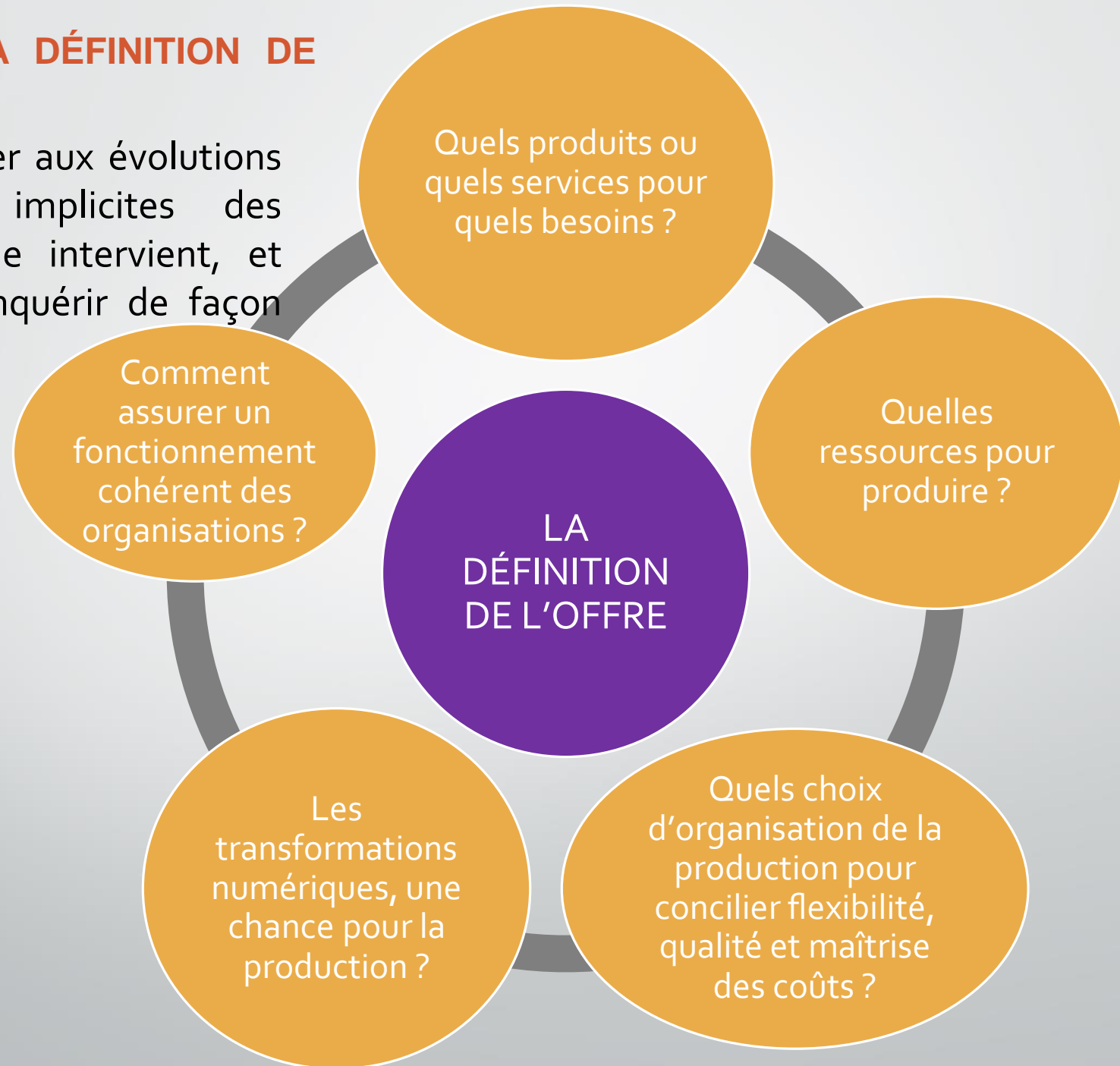
La distribution de l'offre

THÈME 3

La communication de l'offre

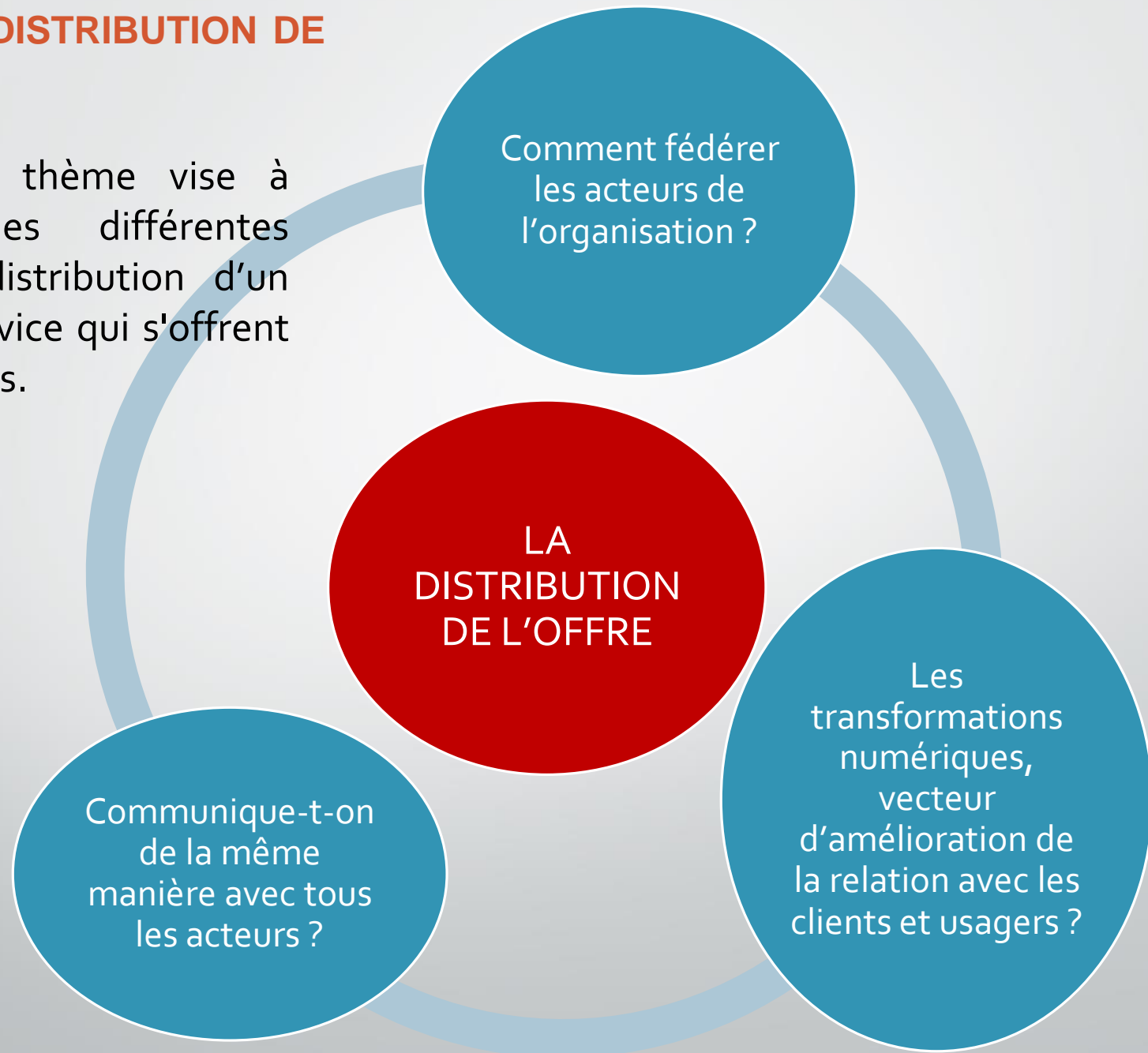
THÈME 1 : LA DÉFINITION DE L'OFFRE

Afin de s'adapter aux évolutions explicites et implicites des marchés où elle intervient, et ainsi de les conquérir de façon pérenne



THÈME 2 : LA DISTRIBUTION DE L'OFFRE

L'étude de ce thème vise à appréhender les différentes stratégies de distribution d'un bien ou d'un service qui s'offrent aux organisations.



THÈME 3 : LA DÉFINITION DE L'OFFRE

La communication commerciale a pour objectif de créer ou de maintenir une relation avec une cible et de l'influencer par le biais de techniques et de discours adaptés.





La spécialité

**Ressources Humaines &
Communication**

en Terminale STMG

Les **RESSOURCES HUMAINES** & **COMMUNICATION**, qu'est-ce que c'est ?

La gestion des **RESSOURCES HUMAINES** est l'ensemble des pratiques mises en œuvre pour motiver, mobiliser et développer les ressources humaines impliquées dans l'activité d'une organisation.

ORIENTATION

- **BTS** : MANAGEMENT COMMERCIAL ET OPÉRATIONNEL, SUPPORT A L'ACTION MANAGÉRIALE, NÉGOCIATION ET DIGITALISATION DE LA RELATION CLIENT, COMMERCE INTERNATIONAL, COMMUNICATION, ASSURANCES, TOURISME, IMMOBILIER, SERVICE ET PRESTATION DES SECTEURS SANITAIRE ET SOCIAL, ECONOMIE SOCIALE ET FAMILIALE, NOTARIAT...
- **BUT** : INFO COM, CARRIÈRES JURIDIQUES , TECH DE CO, GESTION DES ENTREPRISES ET DES ADMINISTRATIONS, CARRIÈRES SOCIALES, GESTION ADMINISTRATIVE ET COMMERCIALE
- **CLASSES PRÉPARATOIRES AUX GRANDES ECOLES**
- **UNIVERSITÉ**
- **ÉCOLES DE COMMERCE, MANAGEMENT, COMMUNICATION**

La Terminale STMG Ressources Humaines & Communication prépare à des filières qui recrutent

POSTES À POURVOIR DANS DIVERS MÉTIERS :

- RESPONSABLE DES RESSOURCES HUMAINES**
- PROFESSIONNELS DE LA COMMUNICATION**
- MANAGER & ASSISTANT MANAGER**
- PROFESSIONNELS DU DROIT**
- PROFESSIONNELS DE L'IMMOBILIER**
- PROFESSIONNELS DU SECTEUR SOCIAL**

A QUI S'ADRESSE CETTE TERMINALE ?

L'ÉLÈVE

Celui qui souhaite réfléchir et développer son esprit critique vers un large champ d'outils et de pratiques qui structurent son environnement quotidien.

SES QUALITÉS

- Dynamisme,
- Sens relationnel,
- Curiosité,
- Esprit d'initiative et force de proposition,
- Autonomie,
- Créativité,
- Sens de la précision.

SES COMPÉTENCES

- Savoir rédiger,
- Communiquer à l'oral,
- Avoir l'esprit d'analyse et de synthèse.

LE PROGRAMME

THÈME 1

Les compétences au service de l'organisation et
l'organisation au service des compétences

THÈME 2

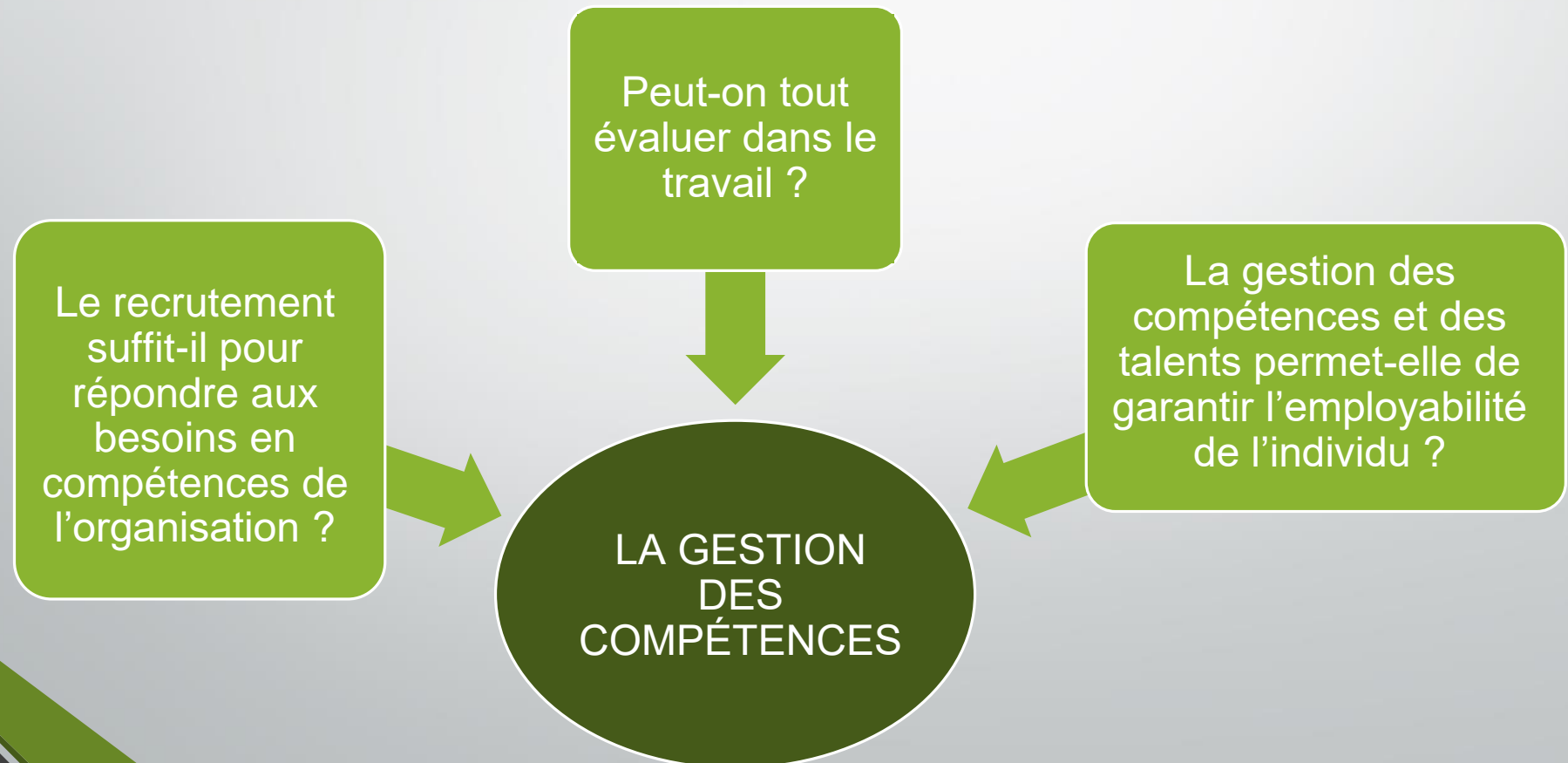
Des facteurs de motivation et de satisfaction : qualité de
vie au travail et rémunération

THÈME 3

La recherche de cohésion, un levier d'amélioration des
relations de travail et du climat social

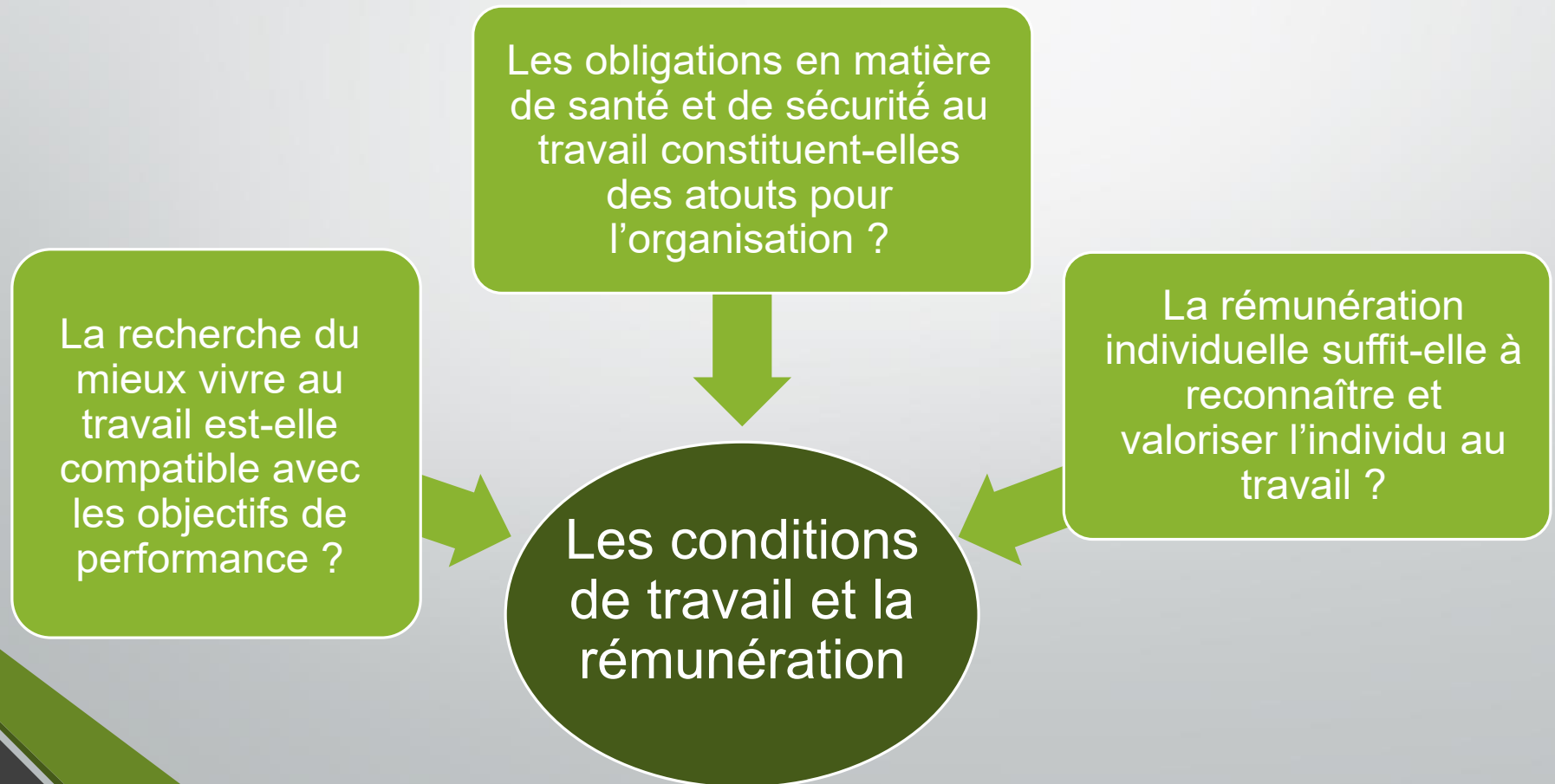
THÈME 1 : LA GESTION DES COMPÉTENCES

La gestion prévisionnelle des emplois et des compétences, une démarche au service des besoins opérationnels et stratégiques de l'entreprise et de l'évolution des parcours professionnels des salariés. Cette démarche prendra appui sur le recrutement, l'évaluation du salarié et la formation.



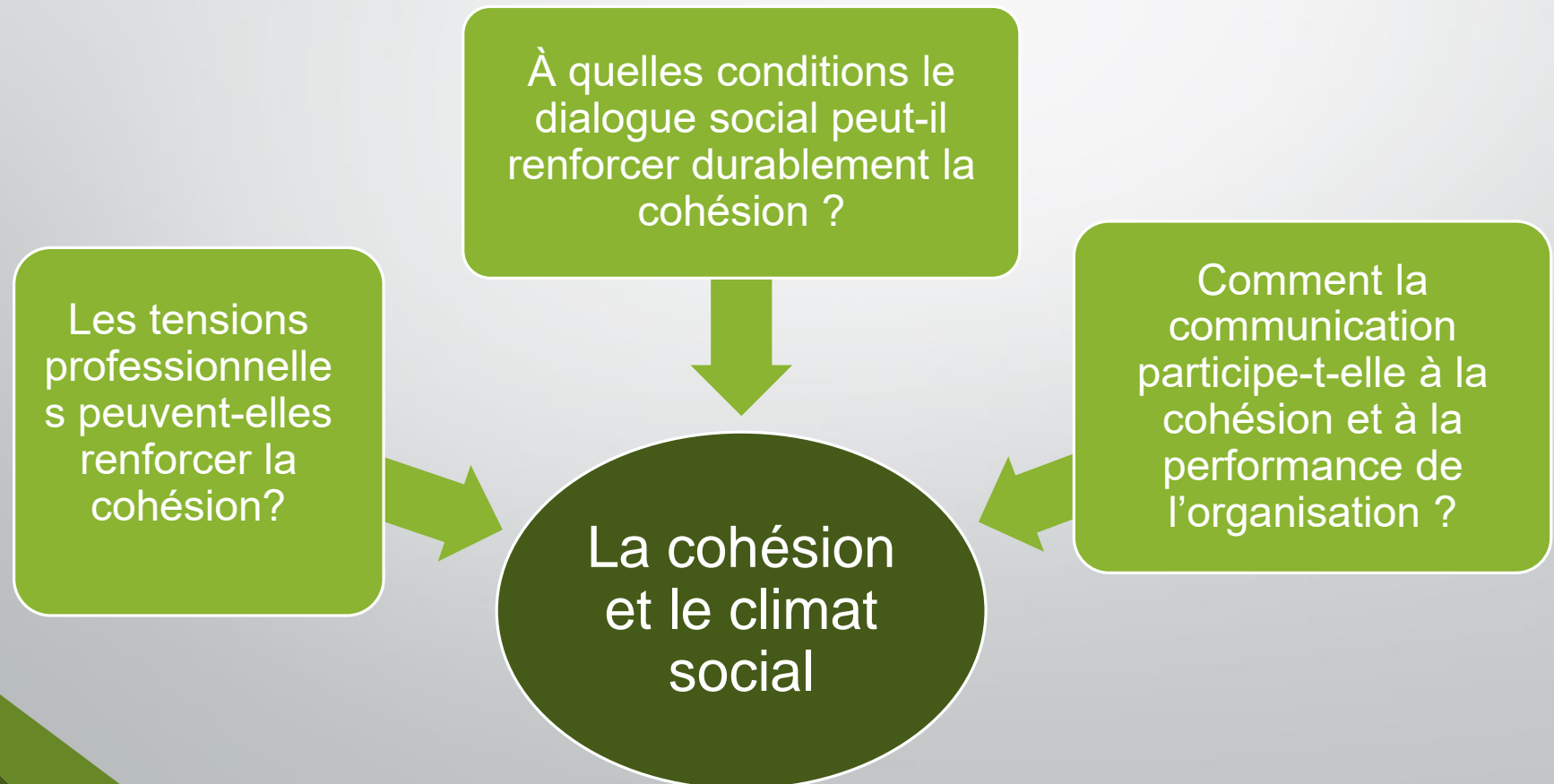
THÈME 2 : LES CONDITIONS DE TRAVAIL ET LA RÉMUNÉRATION


L'attention portée aux conditions de travail et au respect de leurs contraintes juridiques vise à répondre à des enjeux de performance et de communication notamment en termes de stratégies de Marketing-RH. La rémunération reste quant à elle un levier de motivation qu'il convient d'intégrer pleinement dans une politique de rétribution juste, transparente et équitable.



THÈME 3 : LA COHÉSION ET LE CLIMAT SOCIAL

La gestion des conflits, les techniques d'animation des équipes, l'entretien du dialogue social, sont autant d'enjeux dont la maîtrise nécessite de faire face aux limites organisationnelles et humaines auxquels peut-être soumis le manager.





Pour toutes questions
n'hésitez pas à nous
rejoindre dans le tchat !